

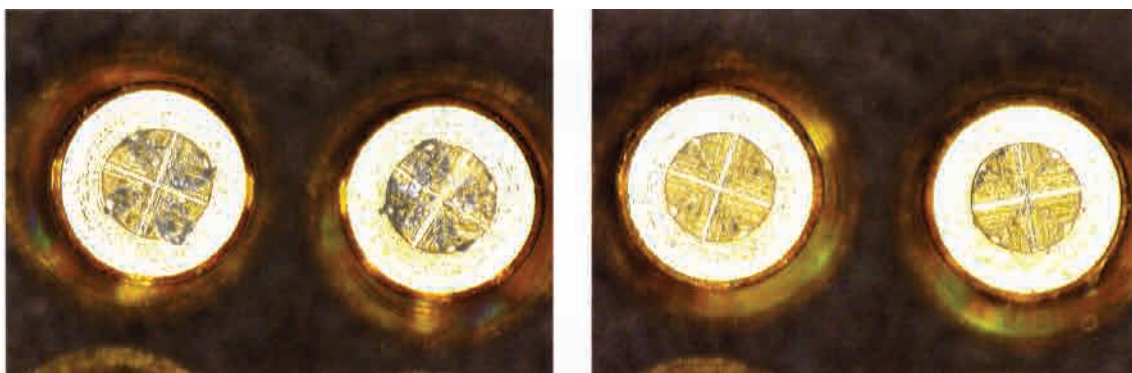
## プローブピンの清掃に

For cleaning of contact probes.



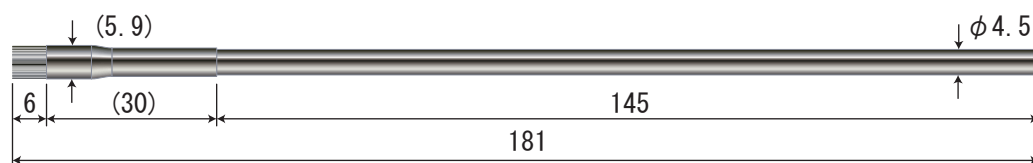
ナノテクブラシは、直径0.05のSUS線を束ねた精密ブラシです。プローブピンに付着した半田くずを効果的に取り除くことが可能です。微細なブラシにより、クラウン形状のヘッド内のクリーニングも可能です。また、ピンを取り出すことなくクリーニング可能なので、短時間で作業が終了します。

Nanotek Brush is consists of stainless steel wires whose diameter is 0.05, Stuck solders can be removed by this brush. As fine pitch wire, this brush can remove solder even in crown tip. And the cleaning work will end in a short time because you can use this brush without taking out probes from board or socket.



▲半田付着時  
Stuck solder

▲ナノテクブラシ使用后  
After using Nanotek Brush



注：半田と共にメッキを剥がす恐れがあるので、適度な力でブラッシングをする必要があります。  
Note: Because plating might be peeled off with solder, it is necessary to brush moderately.

### 材質・表面処理/Materials

ハンドル：SUS	Handle：Stainless steel
ホルダー：SUS	Holder：Stainless steel
ワイヤー：SUS	Wire：Stainless steel