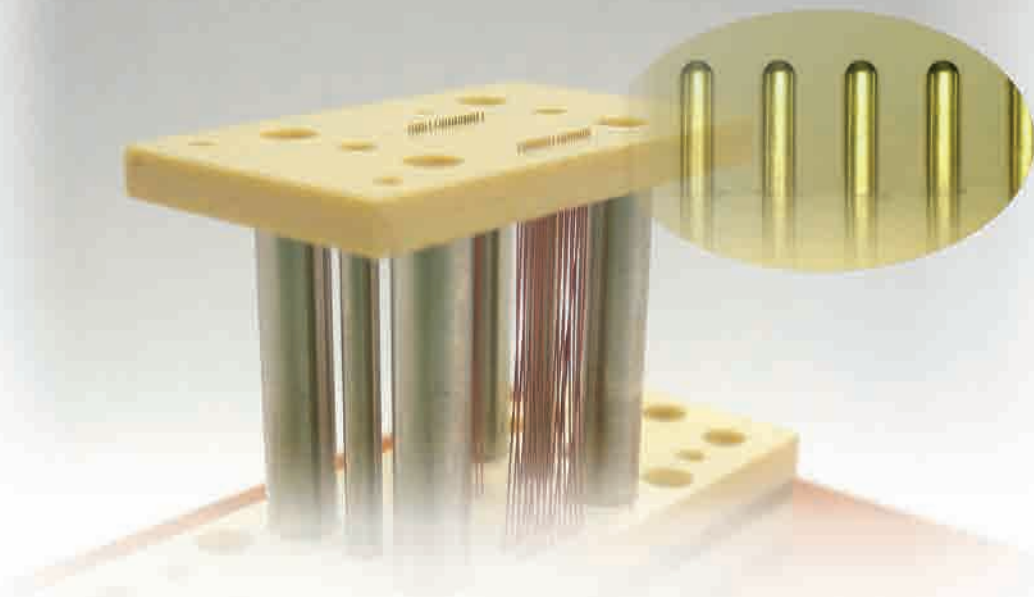


# ワイヤープローブ *-Wire probe-*



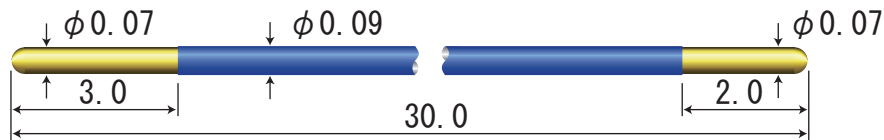
ワイヤープローブは、その「しなり」によってストロークします。複雑な機構を持たないため、微細ピッチに対応可能です。また耐久性も優れています。

ワイヤープローブ単品・治具一式としても提供可能です。

Wire probe is stroked by its bent. A free design from complicated component contributes to make it enable to be used in fine pitch and raise durability. A inquiry of fixture using wire probe is also welcomed.

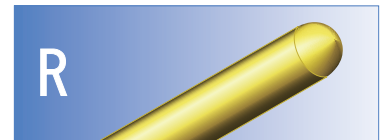
## NW-070シリーズ<NW-070 Series>

ばね圧 3g/0.2mm



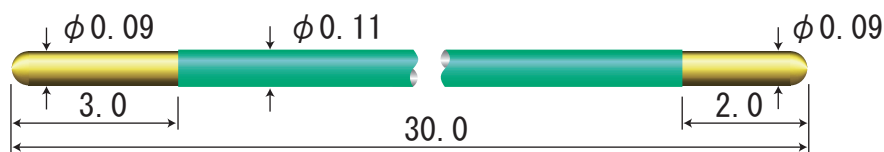
## 先端形状<Tip Style>

標準<Standard>

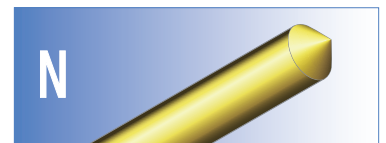


## NW-090シリーズ<NW-090 Series>

ばね圧 8g/0.2mm

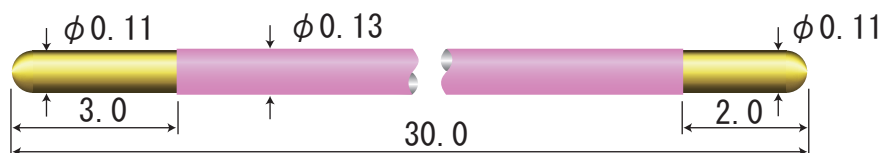


オプション<Optional>



## NW-110シリーズ<NW-110 Series>

ばね圧 15g/0.2mm



## 材質・表面処理/Materials

ピッシャー: タングステン、Ni下地Auめっき  
コーティング: アクリルメラミン

Plunger: Gold over Nickel plated Tungsten  
Coating: Acryl Meramine

## 注文方法/How to Order

シリーズ Series	3.0mm側先端形状 Tipstyle of 3.0mm side	2.0mm側先端形状 Tipstyle of 2.0mm side
----------------	---	---

NW-07030

NW-09030

NW-11030

例  
Example

	R	-3020
--	---	-------

NW-07030RR-3020、NW-09030RR-3020